



Borey
Maha Sen Sok

បុរី មហាសែនសុខ

ចំណុចចាប់ផ្តើមឆ្ពោះទៅរកជីវិតដ៏ល្អប្រសើរ

A START TO A GOOD LIFE.



ចំណុចចាប់ផ្តើមឆ្ពោះទៅរកជីវិតដ៏ល្អប្រសើរ

សូមស្វាគមន៍មកកាន់បុរី មហាសែនសុខ ដែលជាតំបន់អភិវឌ្ឍន៍នៅជួនដីមួយវិនិយោគដោយក្រុមហ៊ុនអភិវឌ្ឍន៍ប៉ុនលំដាប់ឈានមុខគេ។ ជាលំនៅដ្ឋាន មានលក្ខណៈជាផ្ទះល្វែងមួយជាន់ និងពីរជាន់ទំនើបទាន់សម័យ លម្អដោយទេសភាពមាត់បឹងដ៏ស្រស់ត្រកាល ជាមួយបរិស្ថានអេកូធម្មជាតិដ៏ទាក់ទាញ។ សូមអញ្ជើញចាប់ផ្តើមជីវិតរស់នៅថ្មីបែបធម្មជាតិក្នុងតំបន់ដែលឆាប់ៗនេះ នឹងក្លាយជាតំបន់អភិវឌ្ឍន៍មួយដ៏សែនមនោរម្យគួរឲ្យចង់រស់នៅបំផុតក្នុងចំណោម តំបន់អភិវឌ្ឍន៍ក្នុងរាជធានីភ្នំពេញ។

A START TO A GOOD LIFE

Welcome to Borey Maha Sen Sok, a large housing development by a leading Japanese developer. Featuring one and two-story modern link houses complemented by a beautiful pond and detailed landscaping in an eco-friendly environment. Come start your new, natural lifestyle in an area soon to become one of the city's most sought-after developments.





ផ្ទះល្វែងមួយជាន់ សាស្តិ៍ ៖ 636 ខ្នង
 ផ្ទះល្វែងពីរជាន់ បូកាន ៖ 32 ខ្នង
 ដីឡូត៍សម្រាប់សង់វីឡា ៖ 18 ឡូត៍
 ទំហំផ្ទៃដីសរុប ៖ 120 684 ម៉ែត្រក្រឡា
 ចំនួនយូនីតសរុប ៖ 686 យូនីត

E0 House "Satsuki" : 636 units
 E0E1 House "Botan" : 32 units
 Villa Lot : 18 units
 Land Size : 120,684 sqm
 Total Unit : 686 units



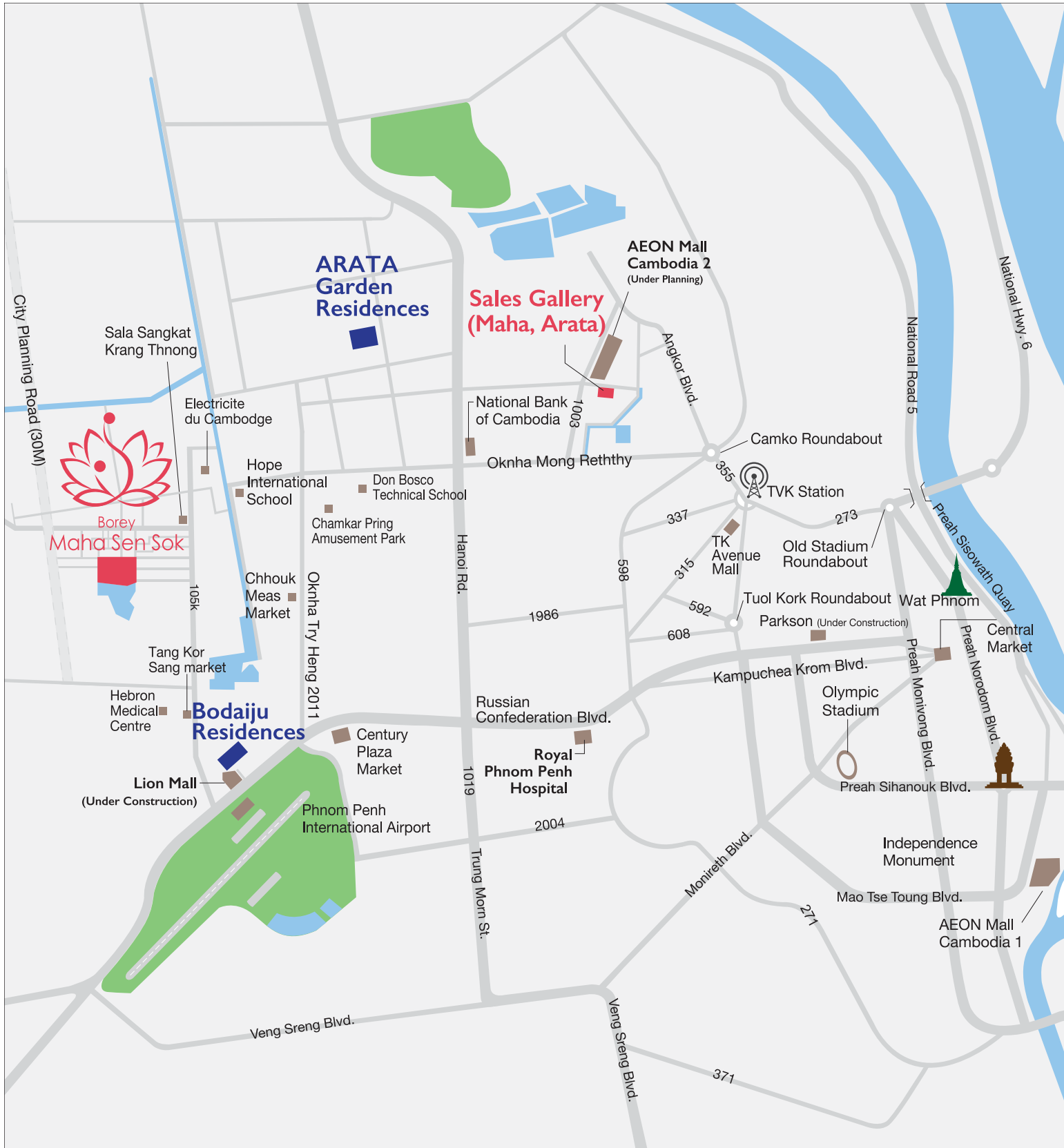
ងាយស្រួលធ្វើដំណើរ

ការធ្វើដំណើរទៅកាន់បុរី មហាវិសេនសុខ គឺមានភាពងាយស្រួល និងគ្មានក្តីបារម្ភ។ ផ្លូវធំៗ ដែលអាចទៅកាន់គម្រោងនេះ រួមមានគម្រោងផ្លូវ 30ម៉ែត្រ របស់រាជរដ្ឋាភិបាល ផ្លូវ 105k ដែលមានទទឹង 20ម៉ែត្រ និងផ្លូវ 2010 ក៏ដូចជានៅមានផ្លូវមួយចំនួនទៀតដែលមាន ទទឹង ចន្លោះពី 10ម៉ែត្រ ទៅ 20ម៉ែត្រ ផ្តល់នូវភាពងាយស្រួលក្នុងការបើកបរធ្វើដំណើរ។

Easily accessible

Access to Maha is convenient and fuss-free. Main roads to the project include a 30m government road, the 20-meter-wide Street 105K and Street 2010 and several other roads ranging between 10 to 20 meters in width that offer easy, comfortable driving.





ប្លង់គម្រោង និង ទីតាំង

ប្រើ មហាសែនសុខ ស្ថិតនៅទីតាំងមូលដ្ឋានថ្មីដ៏ល្អប្រណីតបំផុត រួមមានទាំងផ្សារទំនើប សាលារៀន មន្ទីរពេទ្យ ធនាគារ និង ហេដ្ឋារចនាសម្ព័ន្ធពាណិជ្ជកម្មដទៃទៀត នៅជិតគ្រប់យ៉ាងដែល ធ្វើឲ្យជីវិតលោកអ្នកកាន់តែងាយស្រួល មានជាសុភមង្គល និងសន្សំសំចៃខ្ពស់។

- សួនកម្សាន្តចម្ការព្រីង៖ 7នាទី ធ្វើដំណើរតាមរថយន្ត
- ផ្សារឈូកមាស៖ 7នាទីធ្វើដំណើរតាមរថយន្ត
- មណ្ឌលសុខភាព៖ 7នាទី ធ្វើដំណើរតាមរថយន្ត
- អាកាសយានដ្ឋានអន្តរជាតិភ្នំពេញ៖ 17នាទី ធ្វើដំណើរតាមរថយន្ត
- ផ្សារធំថ្មី៖ 31នាទី ធ្វើដំណើរតាមរថយន្ត

Land Plan & Location

Situated in a prime, up-coming location that features shopping malls, schools, hospitals, banks and other commercial facilities, Maha is close to everything that makes life easy, convenient and economical.

- Chamkar Pring Amusement Park: 7 minutes by car
- Chhouk Meas Market: 7 minutes by car
- Hebron Medical Center: 7 minutes by car
- Phnom Penh International Airport: 17 minutes by car
- Central Market: 31 minutes by car

Design & Plan – E0 House “Satsuki”

គេហដ្ឋានដ៏ទំនើបទាន់សម័យ សម្រាប់អ្នកអាជីពវ័យក្មេង ក្នុងការចាប់ផ្តើមជីវិតរស់នៅបែបថ្មី និងសាងឧត្តមភាពក្នុងពិភពបច្ចុប្បន្ន។

A modern home for young professionals starting a new lifestyle and leaving their mark in today's world.

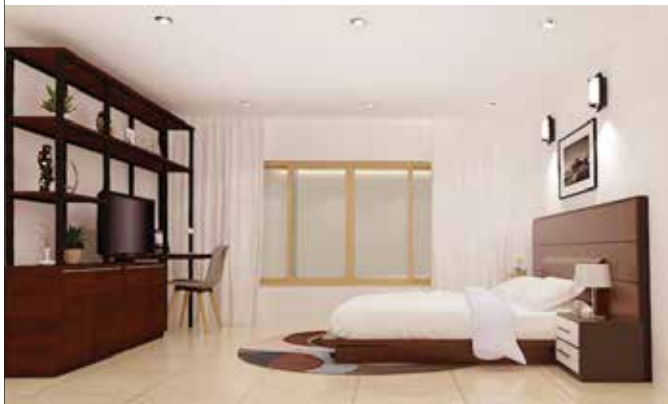


* សាស្ត្រីគឺ គឺជាឈ្មោះបែបប្រពៃណីជាភាសាជប៉ុនមានន័យថាខែឧសភា ដែលជាខែពោរពេញទៅដោយផ្ការីកស្តុសស្តាយនានិទាយរដូវ ហើយធម្មជាតិមានពណ៌បៃតងត្រកាលជាទីសុខមនោរម្យក្រៃលែង។

* Satsuki is the traditional Japanese name for the month of May, where flowers bloom in springtime and everything is green and peaceful.

ជាប្រភេទផ្ទះល្វែងមួយជាន់ ប្រភេទ សាស៊ុគី
 មានបន្ទប់គេង2 បន្ទប់ទឹក3 ចំណតរថយន្តមួយ
 និងរានហាលមួយ ដែលគ្រប់យ៉ាងទាំងអស់ ដើម្បីលើក
 កម្ពស់បន្ថែមឲ្យជីវិតរស់នៅមានភាពរស់រវើកជានិច្ច។

Offering one-story homes, Satsuki features
 2 bedrooms, 3 bathrooms, one car park
 and a balcony that together aim to
 complement and enhance on-the-go
 lifestyles.



ជាន់ផ្ទាល់ដី Ground Floor



ជាន់ឡើង Mezzanine Floor

Design & Plan – E0E1 House “Botan”

ផ្ទះល្វែង2ជាន់ ដឹកក្តៅទំនើបទាន់សម័យ បង្គុលក្នុងរណៈងាយស្រួលសម្រាប់គូស្វាមីភរិយាវ័យក្មេង ឬគ្រួសារកូចដែលមានបំណងកសាងជីវិតរុងរឿងថ្មីមួយ។
Cozy, contemporary two-story homes tailor-made for young couples or small families eager for a brand new beginning.



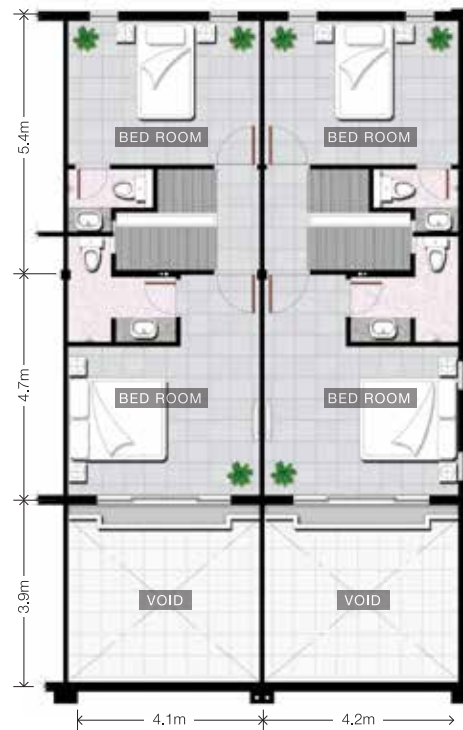
- * ប្រភេទផ្ទះ បូកាន គឺជាឈ្មោះបែបប្រពៃណីជាភាសាជប៉ុនមានន័យសំដៅលើផ្កាប្រទាលមួយប្រភេទ ធំត្រសុំត្រសាយតំណាងឲ្យសម្រស់ ដែលតែងរីកទាំងក្នុងនិទាយរដូវ និងសិររដូវ។
- * Botan is the traditional Japanese name for the peony, a large, lush flower considered a symbol of beauty that blooms both in springtime and winter.

ប្រភេទផ្ទះ: បូគាន មានបន្ទប់គេង4 បន្ទប់ទឹក5 និង
 ចំណាករថយន្ត1 គេហដ្ឋាន2ជាន់ ដែលមានការរចនា
 តុបតែងខាងក្នុង ស្រស់ស្អាត ទូលាយ
 និងបរិស្ថានបែបធម្មជាតិ។

Botan features 4 bedrooms, 5 bathrooms
 and one parking area enclosed within
 two-story homes that offer space,
 beautifully-designed interiors and an
 environment close to nature.



ជាន់ផ្ទាល់ដី Ground Floor



ជាន់ឡើង Mezzanine Floor



ជាន់ទីមួយ 1st Floor



Villa Lot

ប្តី មហាសែនសុខ មានប្រភេទដីឡូត៍វីឡាសំខាន់ ចំនួន 18 ឡូត៍ ដែលមានទំហំចាប់ពី 480 ម៉ែត្រក្រឡា ដល់ 1295 ម៉ែត្រក្រឡា លើផ្ទៃដីគម្រោងបែកខាងត្បូងគម្រោង ជាប់នឹងបឹងបៃតង។ ដីឡូត៍ទាំងនេះមានលក្ខណៈ ល្អសក្តិសមគតខ្លះសម្រាប់អភិវឌ្ឍន៍ដែលកំពុងរកមើលដីសម្រាប់សាងសង់ និងរចនាគុបតែង គេហដ្ឋានក្នុងក្តីសុបិនផ្ទាល់ខ្លួន។

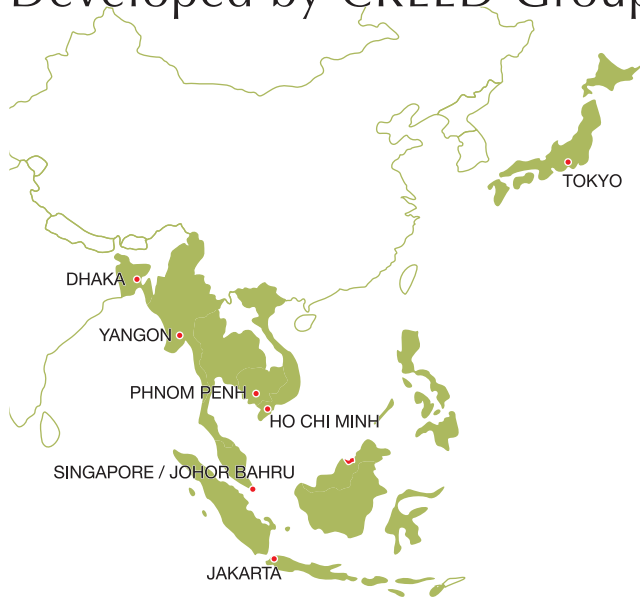
Maha offers 18 prime villa lots ranging in size from 480sqm to 1,295sqm on the South side of the project next to a lush, green lake. These plots are perfect for those looking to design and construct their very own dream homes.



Illustration purposes only



អភិវឌ្ឍដោយក្រុមហ៊ុន CREED Developed by CREED Group



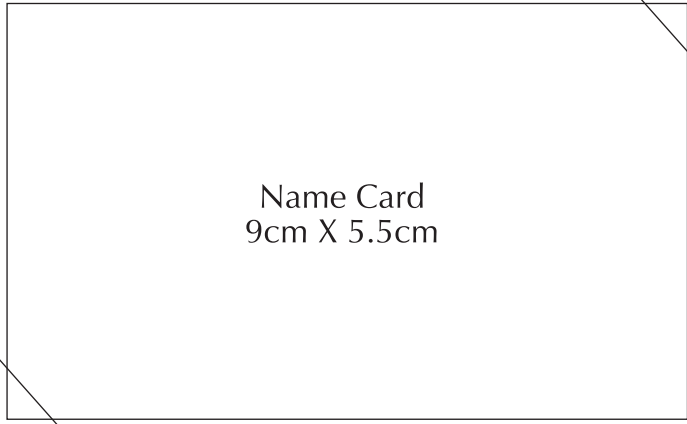
ក្រុមហ៊ុន CREED ចាប់ផ្តើមអាជីវកម្មដំបូងនៅទីក្រុងតូក្យូ ប្រទេសជប៉ុន ក្នុងឆ្នាំ1996 ដោយលោក មុនិកយ៉ុស៊ី ថូស៊ីហ៊ីកូ ដែលបានបង្កើតនូវគុណប្រយោជន៍ថ្មីនៅលើចំណុចប្រសព្វរវាងហិរញ្ញវត្ថុ និងអចលនទ្រព្យដោយគម្រោងបណ្តាក់ទុនលើជំនួញវិនិយោគវិស័យអចលនទ្រព្យជាច្រើនផ្សេងគ្នា។ ក្រុមហ៊ុន CREED ដែលបានឈានចូលក្នុងទីផ្សារអាស៊ានតាំងពីក្នុងឆ្នាំ2012 មកទល់បច្ចុប្បន្ន បានសម្រេចជោគជ័យលើការវិនិយោគផ្សេងៗ ក្នុងប្រទេសចំនួន7 នៅទ្វីបអាស៊ី ដោយនាំមកនូវការអភិវឌ្ឍប្រកបដោយគុណភាពខ្ពស់ កម្រិតស្តង់ដារជប៉ុនដែលផ្តល់ជាមធ្យោបាយថ្មីមួយសម្រាប់ជីវិត។

The Creed Group began in Tokyo, Japan in 1996 with Mr. Muneyoshi Toshihiko, who created new value at the intersection of finance and real estate by venturing into various property investment businesses. The Group, which penetrated Southeast Asia in 2012, has today accomplished investments in seven countries with high-quality, value-added Japanese developments that offer a new way of life.

PROJECTS IN PHNOM PENH



PROJECTS IN ASIA



A Piece of Green Phnom Penh

នាំយកគុណភាពស្តង់ដារជប៉ុនមកកាន់តំបន់អាស៊ីអាគ្នេយ៍

Bringing A Taste of Japan to Southeast Asia.

Borey Maha Sen Sok : 023 900 771



Produced by Creed Asia (Cambodia) Co., Ltd.
Developed by Maha Family Properties Co., Ltd.

Disclaimer: All information, plans and specifications are current at the time of print and are subject to changes as may be required or approved by the developers or the relevant authorities.